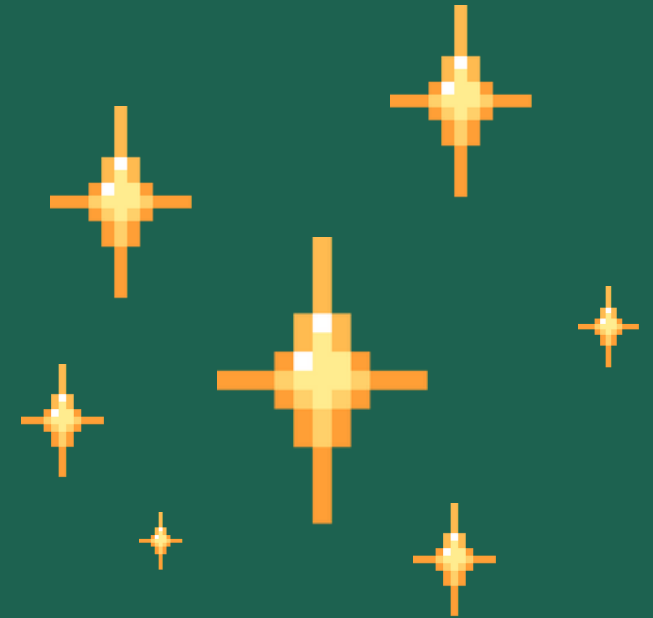
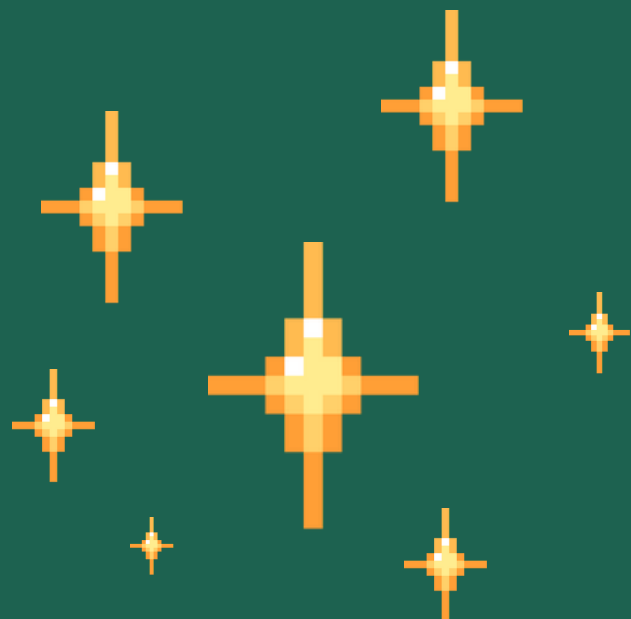


QUIZ EXPRESS SUR LA PROPRETÉ PUBLIQUE



TRANCHE D'ÂGE
12-16 ANS

Be₂ WaPP



Niveau secondaire
inférieur

QUIZ EXPRESS SUR LA

PROPRETÉ PUBLIQUE

À l'occasion du
Grand Nettoyage

DISCUSSION

Levez la main si la réponse est OUI

1

Je trouve qu'il y a trop de déchets abandonnés dans les espaces publics

2

J'ai déjà abandonné un déchet à terre ou vu quelqu'un abandonner un déchet

3

Je trouve qu'il y a en général assez de poubelles dans ma ville (la ville où je me rends le plus régulièrement)

4

Je trouve que mon école est toujours assez propre



**C'EST PARTI
POUR LE QUIZ**





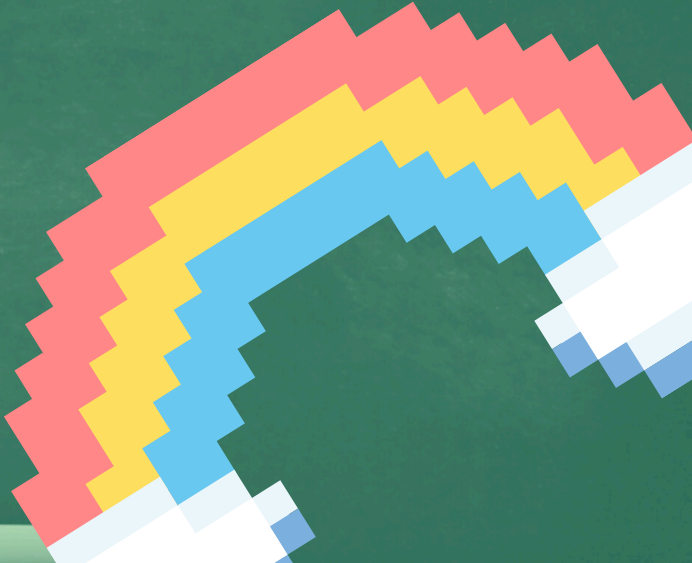

QUESTION 1

QU'EST-CE QU'UN « **DÉCHET SAUVAGE** » ?

A/ Un déchet issu des animaux

B/ Un déchet vert (ex: tonte de pelouse, haies, plantes...)

C/ Un déchet abandonné dans la nature ou en dehors des lieux prévus



RÉPONSE 1

RÉPONSE C/

On appelle "**déchet sauvage**" tous types de "petits" détritrus/résidus "jetés" ou "laissés tomber par inadvertance" sur la voie publique.

Il peut s'agir d'emballages de nourriture ou de boisson, de chewing-gums, de mégots de cigarette, de trognons de pomme, etc.

Ce type de déchet est souvent généré par une consommation à l'extérieur.

On parle de "**dépôt clandestin**" lorsqu'une personne se débarrasse de ses ordures intentionnellement dans le but d'éviter de payer une taxe ou de passer au parc à conteneurs (recyparc). Les termes "décharge", "décharge publique", "dépôt illégal de déchets" et "dépôt d'immondices" sont également couramment utilisés.

Les déchets concernés sont le plus souvent des sacs d'ordures ménagères, des pneus usagés, des déchets de construction, des vieux meubles, bref différents types d'encombrants.

QUESTION 2

BE WAPP ORGANISE DES RAMASSAGES DE DÉCHETS PARTOUT EN WALLONIE PENDANT TOUTE L'ANNÉE.

À TON AVIS, QUEL EST LE DÉCHET QUI EST **LE PLUS RAMASSÉ** LORS DE CES OPÉRATIONS DE NETTOYAGE ?

A/ La canette



B/ Le mégot de cigarette



C/ Le mouchoir usagé





RÉPONSE 2

Réponse B/ Le mégot de cigarette

Chaque minute, **8 millions de mégots** sont jetés au sol dans le monde (environ 137 000 mégots par seconde)...

À lui seul, un mégot peut polluer jusqu'à **500 litres d'eau** !

Les mégots contiennent de nombreuses substances chimiques et sont donc dangereux pour la nature et les animaux.





QUESTION 3

COMBIEN DE **TEMPS** MET UN MÉGOT DE CIGARETTE POUR SE DÉCOMPOSER DANS LA NATURE ?

A / Entre 2 et 6 mois

B / 1 an

C / Entre 10 et 15 ans





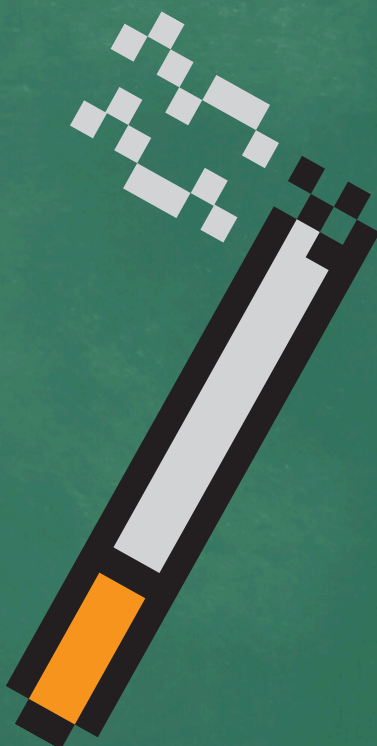
RÉPONSE 3

Réponse B/ Le mégot de cigarette

Réponse en vidéo



ICI





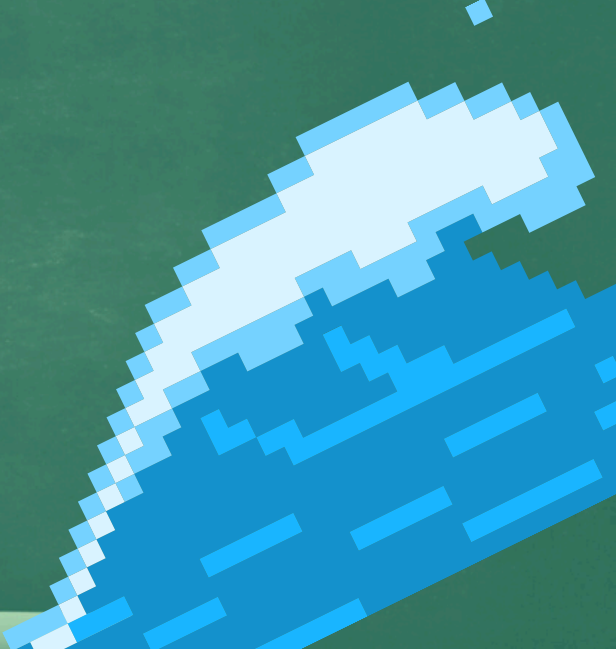
QUESTION 4

VOICI 3 EXEMPLES D'**IMPACTS NÉGATIFS** CAUSÉS PAR LES DÉCHETS SAUVAGES, SAURAS-TU EN TROUVER D'AUTRES ?

A/ Pollution des sols *(lorsque le déchet se dégrade, il dégage ses composants chimiques dans le sol)*

B/ Sentiment d'insécurité et de mal-être des habitants *(qui aime se promener dans une zone sale ?)*

c/ Pollution des eaux *(les déchets abandonnés sont emportés par la pluie et les cours d'eau, ils polluent nos rivières et finissent dans la mer. D'ailleurs, savais-tu que 80% des déchets présents dans l'océan viennent des terres immergées ?)*



RÉPONSE 4

Liste non-exhaustive

- **Pollution des sols** (les déchets abandonnés se décomposent et dégagent leurs composants chimiques dans le sol)
- **Pollution des eaux** (les déchets abandonnés sont emportés par la pluie, les cours d'eau et finissent dans la mer!)
- **Sentiment d'insécurité**
- Ce n'est **pas beau**
- Ça **pue**
- C'est **dangereux** pour les animaux (intoxication, enchevêtrement, blessures...)
- Ça attire les **nuisibles** (rats, cafards, insectes...)
- Ça attire les **incivilités** : le sale attire le sale... Des zones déjà sales sont plus susceptibles de recevoir des abandons de déchets.
- Ça empêche le recyclage
- Ça **coûte cher** à la collectivité
- ...

QUESTION 5

Lançons la discussion 🍌🍌🍌

À ton avis, pourquoi certaines personnes jettent-elles leurs déchets dans la nature ou dans la rue, malgré la présence de poubelles ?

La propreté publique, c'est la responsabilité de qui, selon toi ?

Quelles seraient, d'après toi, les meilleurs « solutions » au problème de malpropreté publique ?

Peut-on faire quelque chose à son échelle ? Dans son école ? Par quoi commencer ?





POUR ALLER PLUS LOIN ...

1

Consulter notre page école
et découvrez plein
d'activités à réaliser en
classe

2

Devenez Ambassadeur de
la Propreté dans votre
quartier

3

Lancez-vous dans le projet
« École Plus Propre »





MERCI

pour votre participation