



Organique

Trognon de pomme



1



Biwy



Organique

Feuilles d'arbres



2



Biwy



Organique

Reste de pizza



3



Biwy



Organique

Croûte de tartine



4



Biwy



Organique

peau de banane



5

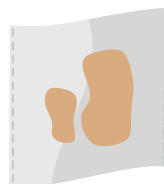


Biwy



Organique

Essuie-tout souillé



6



Biwy



Ordures  
ménagères

Chewing-gum



1



Benji



Ordures  
ménagères

papier aluminium



2

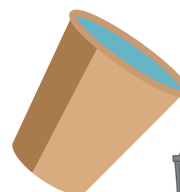


Benji



Ordures  
ménagères

Gobelet en carton  
à intérieur plastifié



3



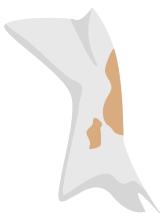
Benji





Ordures  
ménagères

Lingette



4

Benji



Ordures  
ménagères

Bic hors d'usage



5

Benji



Ordures  
ménagères

Pochon de jus



6

Benji



Papier/carton

Carton



1

Brity



Papier/carton

Feuille de brouillon gribouillée



2

Brity



Papier/carton

Journaux/pubs



3

Brity



Papier/carton

Boîte d'œufs



4

Brity



Papier/carton

Rouleau de papier toilette vide



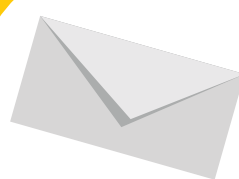
5

Brity



Papier/carton

Enveloppe



6

Brity







PMC

Bouteille en plastique



1

Betty



PMC

Canette



2

Betty



PMC

Couvercle/capsule



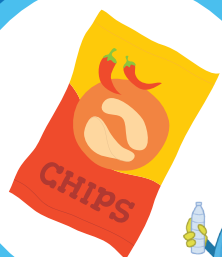
3

Betty



PMC

Emballage de chips



4

Betty



PMC

Emballage de biscuits



5

Betty



PMC

Berlingot



6

Betty



Verre

Bouteille de vin



1

Bobby et Billy



Verre

Pot de yaourt en verre



2

Bobby et Billy



Verre

Bouteille transparente



3

Bobby et Billy







Verre

Conserve



4

Bobby et Billy



Verre

Bouteille brune



5

Bobby et Billy



Verre

Bouteille verte



6

Bobby et Billy

## Liste des déchets



### BIWY Organique

1. Trognon de pomme
2. Feuilles d'arbres
3. Reste de pizza
4. Croûte de tartine
5. Peau de banane
6. Essuie-tout souillé



### BENJI Ordures ménagères

1. Chewing-gum
2. Papier aluminium
3. Gobelet en carton à intérieur plastifié
4. Lingette
5. Bic hors d'usage
6. Pochon de jus



### BRITY Papier/carton

1. Carton
2. Feuille de brouillon gribouillée
3. Journaux/pubs
4. Boîte d'œufs
5. Rouleau de papier toilette vide
6. Enveloppe



### BETTY PMC

1. Bouteille en plastique
2. Canette
3. Couvercle/capsule
4. Emballage de chips
5. Emballage de biscuits
6. Berlingot



### BOBBY ET BILLY Verre

1. Bouteille de vin
2. Pot de yaourt en verre
3. Bouteille transparente
4. Conserve
5. Bouteille brune
6. Bouteille verte



2-6



4+



15mn

## Règles du jeu



### OBJECTIF

Réunir le plus de familles complètes possible.  
Chaque famille a **6 cartes**.



### MISE EN PLACE

1. Mélange les cartes.
2. Distribue 5 cartes par joueur.
3. Les cartes qui restent forment la pioche.
4. Chacun garde ses cartes secrètes.



### DÉROULEMENT DU JEU

À ton tour, **choisis un joueur** et demande-lui **une carte précise** d'une famille dont tu as déjà une carte. Exemple : « Dans la famille Biwy, je voudrais le numéro 2. »

**Si le joueur a la carte**, il te la donne et tu peux rejouer un tour.  
**Sinon**, tu prends une carte dans la pioche.

Puis c'est au joueur suivant.



### FIN DE LA PARTIE

La partie s'arrête quand toutes les familles sont complètes, ou qu'il n'y a plus de cartes et plus personne ne peut rien demander.

**Le gagnant est celui qui a le plus de familles complètes.**



