

PRODUISONS MOINS DE DÉCHETS



TRANCHE D'ÂGE
6-9 ANS

Be
WaPP

PRODUISONS MOINS DE DÉCHETS !

Objectifs :

Les enfants découvrent comment réduire leur production de déchets.

Durée :

2x50 min ou (1x50 min)

Déroulement :

1. Présentation de Biwy
2. Biwy présente sa famille
3. Produisons moins de déchets !

POUR ALLER PLUS LOIN :

- L'activité « Bricolages récup ! »
- Organiser un goûter avec le moins de déchets possible !



PRÉSENTATION BIWY

Durée : 15-20 minutes.

Dans cette activité, les enfants découvrent Biwy et son histoire.

Lisez l'histoire en montrant les images de Biwy et en faisant intervenir les élèves.

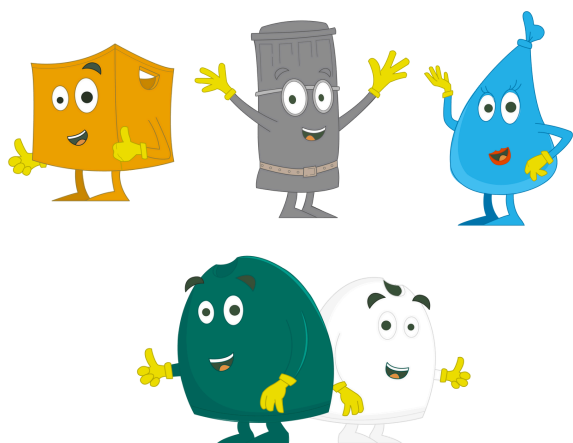


Bonjour les amis, je m'appelle **Biwy**, vous m'avez sans doute déjà vu à l'école ou à la maison et vous me connaissez déjà un peu. Je suis parfois dans la classe ou la cour de l'école et on soulève souvent mon chapeau pour y jeter des déchets.

Alors vous avez deviné qui je suis ??

Oui oui, je suis une **poubelle**. À quoi je sers vous pensez ? Pourquoi est-ce que je suis dans la classe ou dans la cour ? On jette les déchets sous mon chapeau. Mais pourquoi on les met à la poubelle ? Si on ne les met pas à la poubelle, qu'est-ce qu'il se passe ?

Et oui vous avez raison, la classe et la cour deviennent **sales** si on ne m'utilise pas. Dans la classe où j'étais, les enfants m'avaient un peu oublié et ne mettaient plus les déchets à la poubelle. Les enfants ne venaient plus me voir et la classe est devenue de plus en plus sale, tout comme le reste de l'école. Et vous votre classe elle est comment ? Elle est propre, sale ?



Si je suis venu vous rendre visite c'est pour que vous m'aidiez à nettoyer ma classe et mon école. En échange je vous apprendrai tout sur moi et ma famille de poubelles. Comme ça vous connaîtrez tous les secrets pour garder votre école plus propre. Vous avez envie de faire ça avec moi ? Chouette !!

Pour commencer, je vous propose d'apprendre ma chanson !

BIWY PRÉSENTE SA FAMILLE

Durée : 50 minutes.

Dans cette activité, les enfants apprennent les règles de tri : les poubelles résiduelles, papiers-cartons, PMC et organiques.

Vous expliquez que Biwy a une famille : il existe plusieurs poubelles.

Suivez le déroulé suivant :

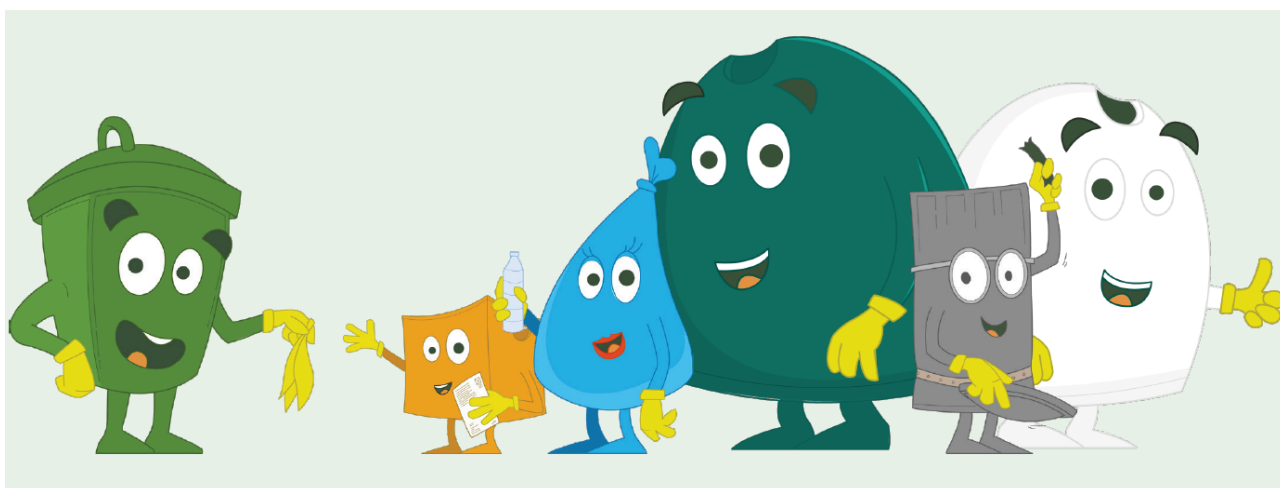
- Visionnez la capsule vidéo n°1 : *présentation de la famille de Biwy*

La famille de Biwy

- Facultatif : utilisez la bande dessinée 'la famille de Biwy'
- Montrez les affiches avec les personnages et introduisez les règles de tri (**annexe 1**)
- Visionnez la capsule vidéo n°2 : *une fancy-fair mouvementée !*
Posez des questions aux élèves pour voir ce qu'ils ont compris/retenu.
Rappelez les règles de tri.

Une fancy-fair mouvementée!

- Faites le lien avec les poubelles de classe. Terminez par coller les affiches de tri Biwy sur les poubelles de la classe (OU commandez des stickers poubelles sur la page Biwy.)



PRODUISONS MOINS DE DÉCHETS !

Durée : 20 minutes.

Vous racontez que Biwy et sa famille sont toujours tout remplis et tout lourds et qu'ils en ont un peu marre... Ils aimeraient bien être légers et avoir moins de déchets à porter. Mais comment produire moins de déchets ?

Vous aurez besoin du matériel suivant :

- ♥ Un berlingot,
- ♥ Une bouteille en plastique,
- ♥ Une gourde,
- ♥ Un pique-nique emballé dans de l'aluminium,
- ♥ Une boîte à tartines,
- ♥ Une boîte de récup (ex : boîte de glace),
- ♥ Un fruit
- ♥ Un sachet avec plusieurs biscuits,
- ♥ Un sachet avec plusieurs biscuits emballés individuellement.

Expliquez les 3 situations suivantes avec des objets réels et des choix à la clé. Vous veillez à questionner les élèves et les faire interagir.

• *Margaux, veut produire moins de déchets. Que doit-elle choisir comme boisson à mettre dans son cartable ? Sortir les objets en même temps que vous énoncez les choix : le petit berlingot, la bouteille en plastique ou la gourde ? Les élèves essayent de trouver la bonne solution. Vous expliquez que le berlingot sera mis dans la poubelle PMC, la bouteille peut être réutilisée quelques fois avant de finir dans la poubelle PMC, mais elle sera toujours lourde... Par contre qu'est-ce qui ne doit pas aller dans une poubelle ? Et oui, la gourde !*

• *Tom, veut produire aussi moins de déchets. Que doit-il mettre dans son cartable pour emmener ses tartines ? Sortir les objets en même temps que vous énoncez les choix : dans un papier aluminium, une boîte de glace de récupération ou dans une boîte à tartines ? Les élèves essayent de trouver la bonne solution. Vous expliquez que le papier aluminium finira à la poubelle mais pas les boîtes. Il est important de bien choisir sa boîte pour qu'elle soit solide et qu'elle dure longtemps.*

• *Lisa, veut aussi produire moins de déchets. Que doit-elle choisir comme collation à mettre dans son cartable ? Sortir les objets en même temps que vous énoncez les choix : un fruit ou des biscuits 'fait maison' dans une boîte à collation, un biscuit dans un grand sachet (avec plusieurs biscuits), un biscuit emballé individuellement ? Les élèves essayent de trouver la meilleure solution. Vous expliquez que le sachet qui emballe le biscuit individuellement est un déchet qu'on jettera à la poubelle à chaque biscuit. Avec le grand paquet, au moins il y a un seul déchet pour plusieurs biscuits mais encore mieux : nous n'avons quasi pas de déchets si on a pris un fruit ou un biscuit fait maison.*