

Nos déchets mettent la planète et les animaux en danger

RÉALISATION

> Rédaction : Emilie Stainier
> Rédaction du JDE :
081/24 89 86
> Courriel : redaction@lejde.be
> Site : www.lejde.be
> Mise en page : Olagil sprl
> Pictogrammes © Noun project

SOMMAIRE

Le voyage des déchets plastique

2

Quelques idées pour réduire nos déchets

3

On se retrouve les manches
pour un Grand Nettoyage de Printemps !

4

Saviez-vous que les déchets qui se retrouvent dans la nature représentent une menace pour les animaux ? Pas habitués à croiser des sachets ou encore des canettes, les animaux peuvent se blesser très gravement à cause des déchets.

Les tortues marines sont des animaux magnifiques. On en retrouve dans la plupart des océans du monde. Minuscules à la naissance, elles mesurent en moyenne un mètre de long à l'âge adulte. Malheureusement, elles sont menacées par l'activité des hommes. Peu à peu, leur nombre diminue et on craint que cet animal si particulier finisse par disparaître.

PLUSIEURS DANGERS MENACENT LES TORTUES DE MER. PARMI EUX, LES DÉCHETS QUI SE TROUVENT DANS LES OCÉANS ET QUI FONT DE TRÈS GROS DÉGÂTS.

Plusieurs dangers menacent les tortues de mer. Parmi eux, les déchets qui se trouvent dans les océans et qui font de très gros dégâts.

Partout dans le monde, on rapporte des histoires de tortues qui ont été blessées ou qui sont mortes après avoir avalé des déchets.



Les tortues de mer avalent des déchets plastique, ce qui les rend très malades.



LES FILETS ABANDONNÉS

Il est assez fréquent que des filets de pêche se détachent et aillent se perdre dans l'océan. Ils sont très solides et, eux aussi, représentent un grand danger pour les animaux marins.

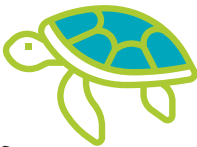
Chaque année, l'on estime que 100 000 mammifères marins et un million d'oiseaux meurent car ils sont pris dans ces filets abandonnés.



AUSSI SUR TERRE !

Et il n'y a pas que les animaux marins qui souffrent des déchets. Sur terre aussi, les animaux peuvent être blessés. Il arrive souvent que des personnes lancent des déchets par la fenêtre lorsqu'ils sont en voiture. Ces débris atterrissent sur le bord des champs et sont broyés par les faucheuses (machines qui coupent les plantes). Ils peuvent ensuite se retrouver dans la nourriture des animaux, des vaches par exemple. En Belgique, une vache est morte à cause de ça il n'y a pas longtemps. Elle avait avalé des morceaux de canette !

Par exemple, près des côtes du Costa Rica, en Amérique centrale, des scientifiques ont retrouvé une tortue qui ne savait plus respirer car une paille en plastique était coincée dans son nez ! Sur l'île de la Réunion, dans l'océan indien, un centre recueille les tortues blessées.



Là-bas, 95% des jeunes tortues qu'ils essayent de sauver ont du plastique dans l'estomac ! En cherchant de la nourriture, les tortues avalent toutes sortes de déchets. Il peut leur arriver de confondre un sac en plastique avec une méduse. Les sauveteurs expliquent qu'ils retrouvent dans leur ventre des bouchons de bouteille, des

petits jouets ou encore des briquets ! De nombreux autres animaux marins souffrent de la pollution des océans. Dauphins, baleines, poissons, phoques... Chaque année, des milliers d'entre eux meurent à cause des déchets. Plus de 600 espèces d'animaux sont touchées par ce problème. Et certaines espèces sont ainsi en train de disparaître.

LE VOYAGE DES DÉCHETS PLASTIQUE

Avant qu'on ne les trouve dans les magasins sous forme d'emballages, les plastiques font un long voyage. Découvrons comment le plastique est produit et ce qu'il devient après avoir été jeté à la poubelle...

Le voyage des plastiques démarre par leur fabrication. Vous ne le croirez peut-être pas, mais la majorité des plastiques sont produits à base du pétrole qui se trouve dans le sous-sol de la Terre. Durant des milliers d'années, des matières naturelles comme le bois, les feuilles mortes, les squelettes d'animaux... se sont transformées pour créer des couches de pétrole dans le sous-sol de la Terre. Un jour, l'homme a découvert cette matière spéciale et a compris qu'elle pouvait être très utile.

Le pétrole et le gaz servent à faire rouler les voitures ou à nous chauffer en les brûlant. Mais, en les transformant dans des usines, on peut aussi obtenir du plastique ! Une fois créé, ce

plastique va servir à fabriquer des tas d'objets : des jouets, des sacs, des boîtes.... Il suffit de regarder autour de nous. Un très grand nombre d'objets que nous utilisons chaque jour sont faits de plastique. Il y a aussi tous les emballages que l'on retrouve dans nos magasins. Paquets de biscuits, viandes, fromages.... La très grande majorité des aliments que nous achetons sont emballés dans du plastique. Le gros problème est que, une fois que l'on a mangé ce qu'ils contiennent, ces emballages ne sont plus utiles et vont directement à la poubelle. Cela fait une sacrée quantité de déchets qui sont créés tous les jours ! Chez nous, on compte que chaque habitant produit 522 kilos de déchets par an, toutes matières confondues !



Les déchets qui sont jetés par terre finissent dans les rivières, les fleuves et les océans.

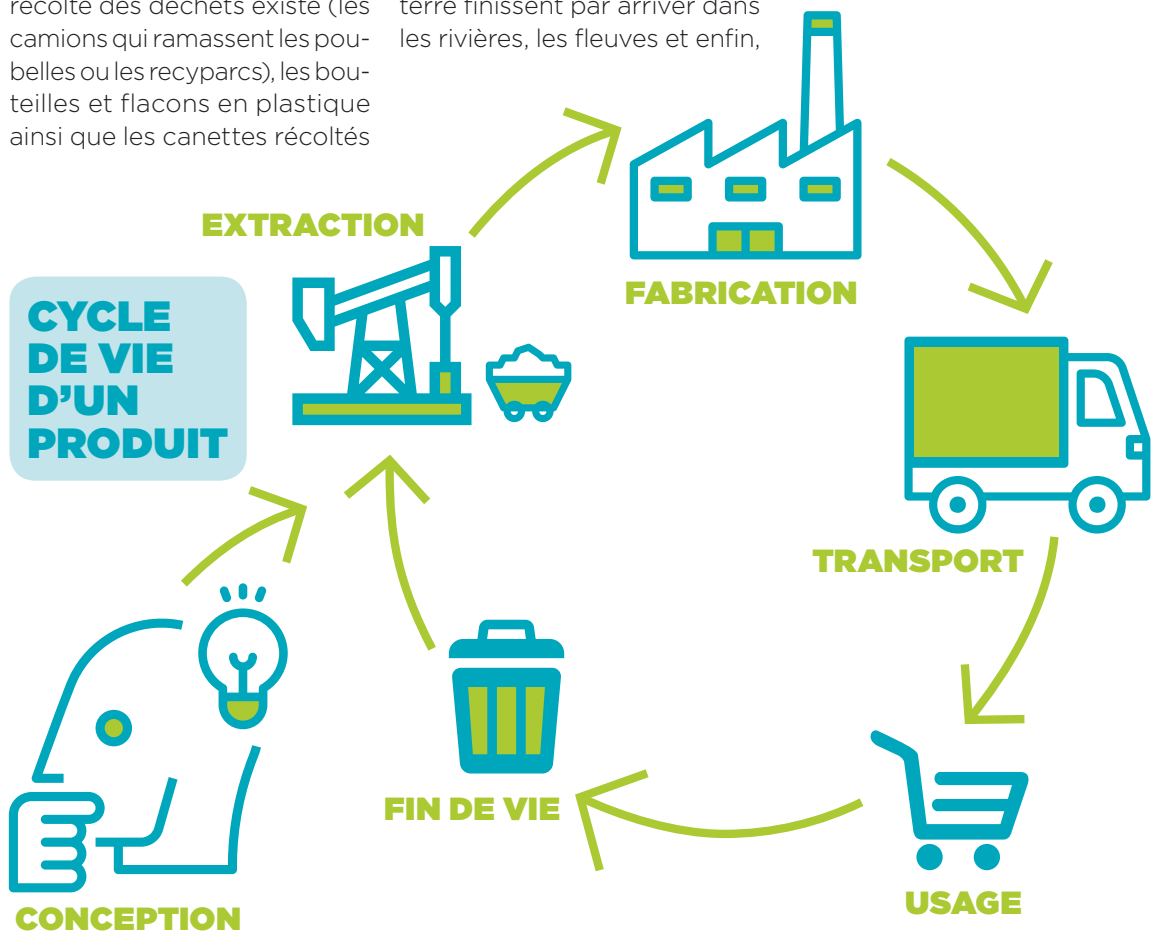
> Et après la poubelle ?

Nous pensons souvent que, une fois que nous avons mis un déchet à la poubelle, il disparaît et ne pose plus de problème à l'environnement. Mais c'est loin d'être vrai ! Dans les pays comme la Belgique, où un système de récolte des déchets existe (les camions qui ramassent les poubelles ou les recyparcs), les bouteilles et flacons en plastique ainsi que les canettes récoltés

dans le sac bleu PMC ou en recyparcs sont traités pour être recyclés, c'est-à-dire transformés pour être réutilisés. Les autres déchets plastique sont brûlés, ce qui rejette du CO₂.

Ceci est uniquement vrai pour les déchets que nous jetons à la poubelle. Ceux qui sont jetés par terre finissent par arriver dans les rivières, les fleuves et enfin,

dans les mers et les océans. Dans des pays plus pauvres, où rien n'est organisé pour récolter les déchets, ils finissent tout simplement dans la nature et dans les océans car il n'y a pas d'autre solution.



UN SEPTIÈME CONTINENT EN PLASTIQUE !

Aujourd'hui, dans les océans, on retrouve des endroits où les déchets s'accumulent (se rassemblent) car ils sont emportés par les courants. Il y en a tellement que cela forme de gigantesques tas de déchets, aussi grands qu'un continent, qui flottent sur l'eau.



“ CHEZ NOUS, ON COMPTE QUE CHAQUE HABITANT PRODUIT 522 KILOS DE DÉCHETS PAR AN. ”