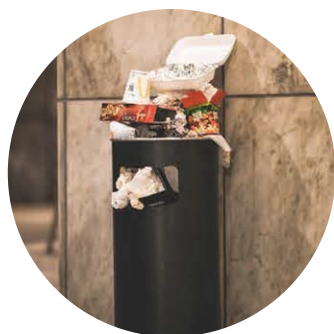


EN PLAÇANT LES BONNES
POUBELLES AUX BONS ENDROITS.

**RÉDUIRE DE 50%
LES DÉCHETS SAUVAGES**



Elles peuvent être très nombreuses et même parfois vidangées quotidiennement, les poubelles publiques sont souvent source de préoccupations pour les communes. Suite à un appel à projets lancé en août 2020 et soutenu par Be WaPP, 79 communes wallonnes vont bénéficier gratuitement de l'accompagnement d'un consultant externe afin d'optimiser leur parc de poubelles dans l'espace public. Inventaire, diagnostic et plan d'actions, telles sont les étapes vers un espace public plus propre.

Trouver le nœud du problème

Comment expliquer que certaines poubelles se transforment en véritables dépôts clandestins ? Quelle est la meilleure périodicité pour les vidanger ? Ou encore, pourquoi certaines poubelles restent-elles désespérément vides alors qu'a priori elles semblent bien situées ? La recherche de la solution demande de prendre du recul et de la hauteur par rapport à l'ensemble du parc de poubelles. C'est pourquoi toute recherche d'optimisation commence par un inventaire complet et détaillé. À l'aide de l'application PRO-preté développée par Be WaPP et mise gratuitement à la disposition des pouvoirs publics, toute commune qui le souhaite (même en dehors de l'appel à projets) peut répertorier et géolocaliser l'ensemble des poubelles présentes sur son territoire.

Pour établir un diagnostic précis, les communes participantes mesureront pendant plusieurs semaines le taux et la vitesse de remplissage de certaines poubelles ainsi que la propreté du site.

Sur base de ces données chiffrées, le consultant mandaté par Be WaPP pourra, après analyse, fournir aux communes des recommandations personnalisées, allant de l'ajout de cendriers ou de poubelles de tri, au changement de la taille d'ouverture de la poubelle en passant par une meilleure visibilité de certaines poubelles ou encore à leur enlèvement si l'endroit n'est pas approprié. En effet, nulle volonté ici d'inonder l'espace public de poubelles : il faut qu'elles soient placées au bon endroit !

Un projet parmi tant d'autres

Initialement prévu pour 40 communes, ce projet a remporté un énorme succès puisqu'elles seront finalement 79 à relever ce challenge. Pour Be WaPP, il était important de répondre favorablement à toutes les candidatures car le projet peut améliorer de manière significative la propreté publique. Les résultats collectés viendront également compléter l'expertise de Be WaPP dans ses nombreuses missions d'aide aux communes.

Quand on sait que placer les bonnes poubelles aux bons endroits permet de réduire de 50% les déchets sauvages, on mesure l'importance pour les communes de réaliser une analyse et un diagnostic précis de l'ensemble de leurs infrastructures.



Pour toute information complémentaire ou pour demander une démonstration de l'application PRO-preté, il suffit de contacter Be WaPP à l'adresse info@bewapp.be