

Un consultant en poubelles publiques

Bassenge, Oupeye et Visé vont ainsi mieux gérer et optimiser leurs poubelles publiques

Jeter des petits déchets dans une poubelle publique de Bassenge, Oupeye et Visé devrait prochainement être plus facile. A l'instar de 76 autres communes wallonnes, elles viennent d'être retenues pour bénéficier, gratuitement, d'un consultant. Celui-ci va les aider à optimiser leur parc de poubelles publiques.

tournées de collectes efficaces permettent de réduire de 50 % les déchets sauvages. Suite à cet appel à projet, 79 communes wallonnes viennent d'être retenues dont les trois communes de la Basse-Meuse. Un consultant va maintenant analyser et réaliser



« Nous avons recensé nos 196 poubelles publiques »

Christian Bragard

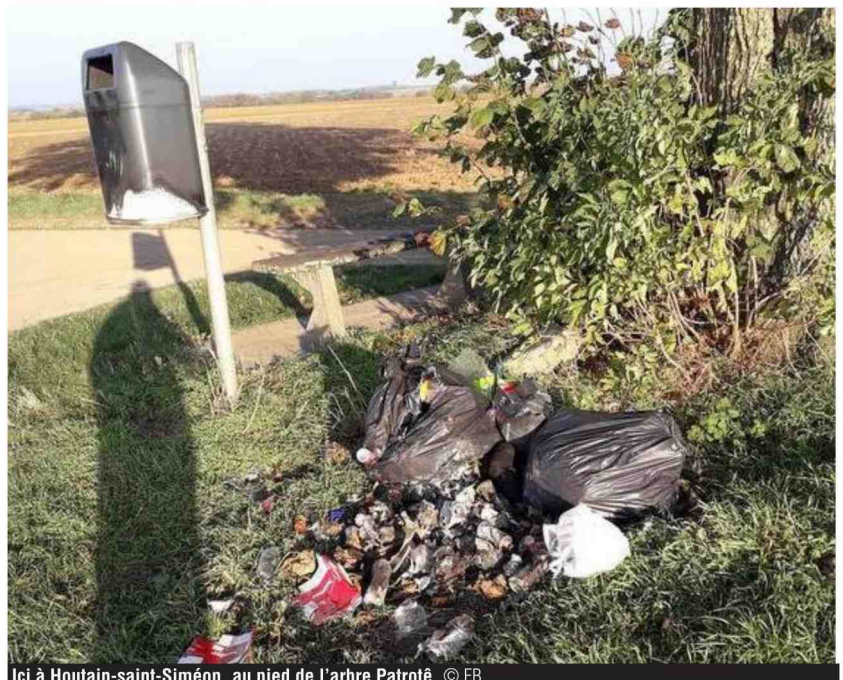
Qui n'a pas voulu jeter un papier dans une poubelle publique avant de renoncer tellement elle était remplie ? Et qui n'a jamais râlé de ne pas trouver une poubelle sur son chemin ? Des contrariétés qui ont des conséquences sur l'environnement car si la grosse majorité des gens respecte la nature, une minorité est, malheureusement, moins soucieuse.

La poubelle est pleine ? Certains jettent leurs crasses au pied de la benne ou n'importe où. Il n'y en a pas sur leur chemin ? Pas de souci pour eux, ils jetteront leurs déchets là où ils se trouvent. Une problématique qui pourrait être en partie solutionnée dans plusieurs communes wallonnes dont Oupeye, Bassenge et Visé.

UN APPEL À PROJETS

En septembre dernier, l'asbl Be Wapp a lancé un appel à projets pour optimiser l'implantation et la collecte des poubelles publiques. Car, selon leur expérience, placer les poubelles aux bons endroits et organiser des

un diagnostic du parc de poubelles publiques pour ainsi leur conseiller des améliorations ou de nouveaux outils. « C'est une bonne nouvelle, se réjouit Christian Bragard, échevin en charge de la Propreté publique. « Une fois que nous avons été retenus, Be Wapp a demandé d'envoyer le cadastre de nos 196 poubelles publiques. Maintenant, nous devons aller un cran plus loin. Pendant huit semaines, tous les jours, nous



Ici à Houtain-saint-Siméon, au pied de l'arbre Patroté. © FB

allons devoir aller faire le tour de toutes les poubelles publiques d'un village.

On va, par exemple, noter leur taux de remplissage. On a choisi Vivegnis car c'est le village où on constate le plus de dépôts au pied des poubelles. Une fois cette étape réalisée, on enverra les données

qui seront analysées. On nous proposera alors des solutions. En principe, nos poubelles publiques sont vidées tous les jours. Il peut évidemment y avoir des oublis ou des imprévus qui empêchent la collecte. Mais sur base de cette analyse, on saura s'il est bien nécessaire de collecter tous les jours cer-

taines poubelles qui se remplissent moins vite. On devrait aussi nous suggérer d'en installer de nouvelles, pourquoi pas intelligentes, et d'en déplacer d'autres. » Les améliorations devraient démarrer au printemps. **▲**

AURÉLIE DRION



La Meuse - Basse Meuse 13/01/2021, pages 6 & 7

Tous droits réservés. Réutilisation et reproduction uniquement avec l'autorisation de l'éditeur de La Meuse - Basse Meuse

